

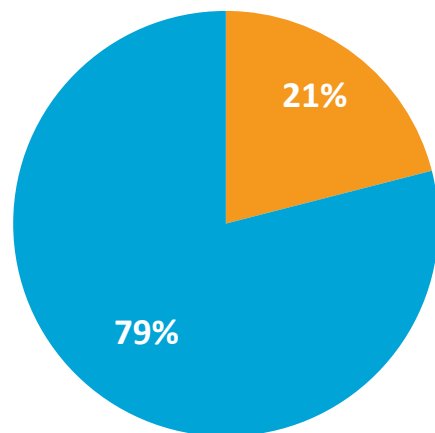
Finansielle mål

NFF 24.09.14
Ann Kristin Brautaset

Konkrete finansielle mål

- Tydelige finansielle mål bidrar positivt til langsiktig verdiskaping
- Et av kriteriene i vurderingen av kandidatene til Stockmanprisen

Finansielle mål – overraskende lav andel



- Kun 21% av selskapene hadde mål på kapitalavkastning

- Hvorfor er andelen så lav ?
- Kan vi som eiere bidra til å øke andelen?

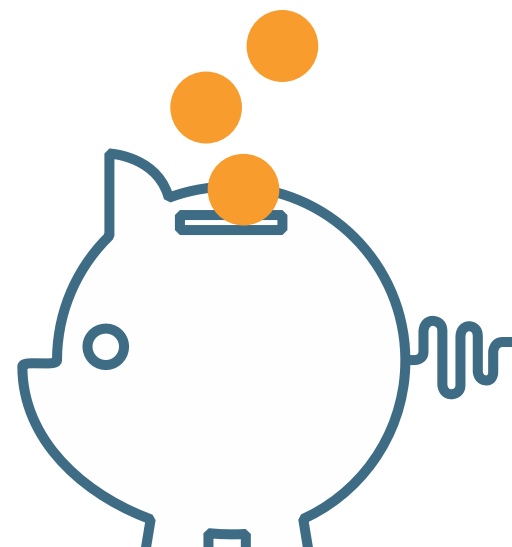
Folketrygdfondet - viktig aktør på Oslo Børs

- 184 mrd. kr pr 30.06.14
- 4,9 prosent av aksjemarkedet
- 9,9 prosent av hovedindeksen



Vårt mandat er å forvalte folkets sparemidler

- med god avkastning
- innenfor fastsatte risikorammer
- på ansvarlig måte
- langsiktig

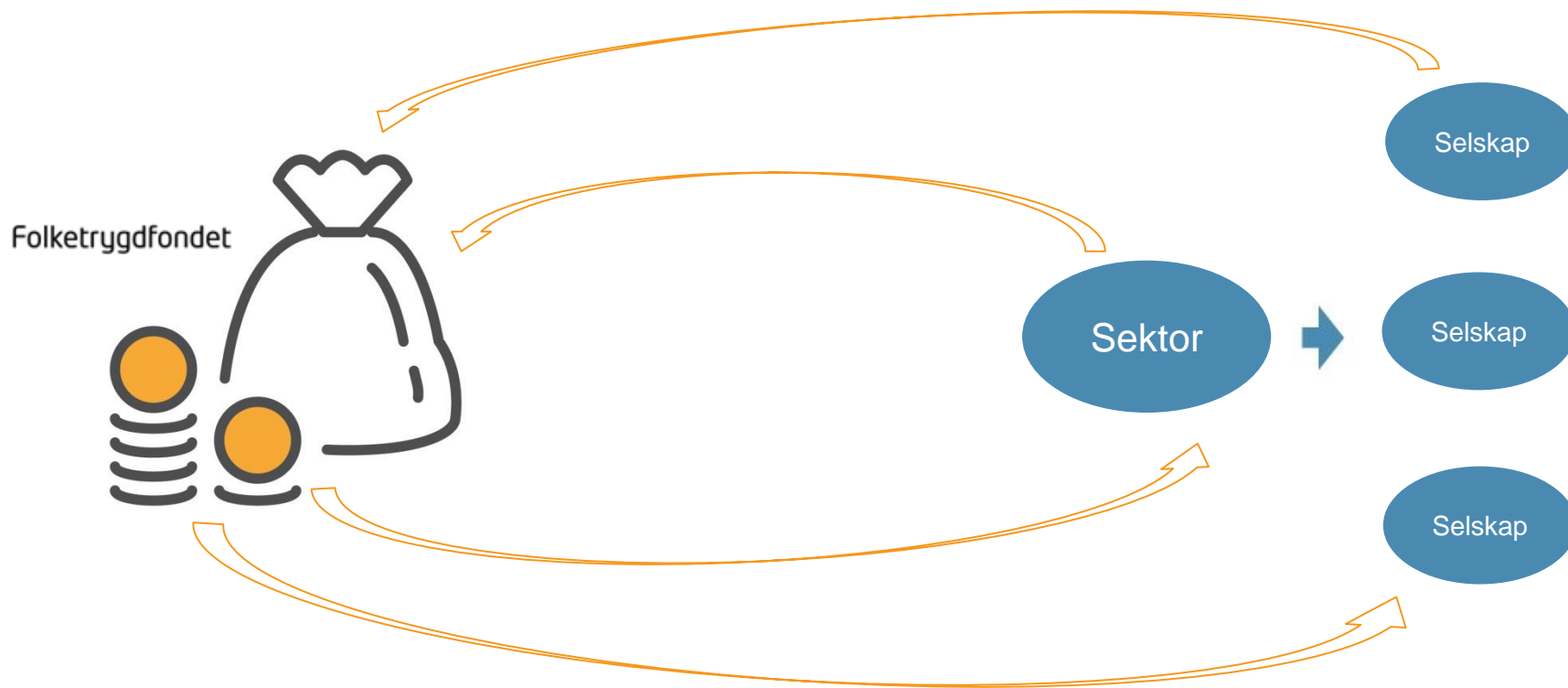


Bidrar til utvikling i næringslivet

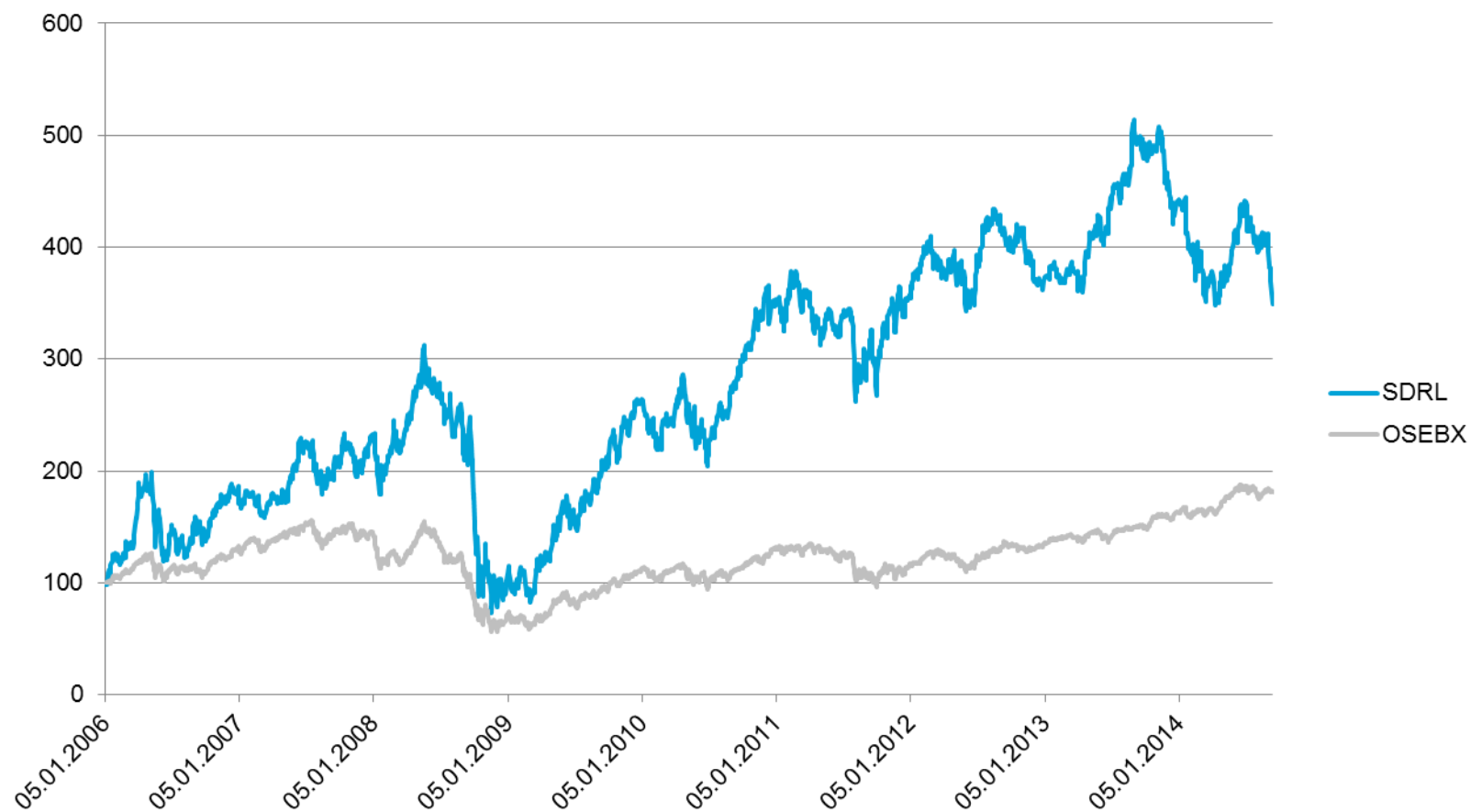
- Stiller kapital til disposisjon for selskapene
- Langsiktig og ansvarlig eier med tydelige forventninger
- Stimulerer til velfungerende markedsplass
- Stabiliserer markedene ved å være motsyklisk



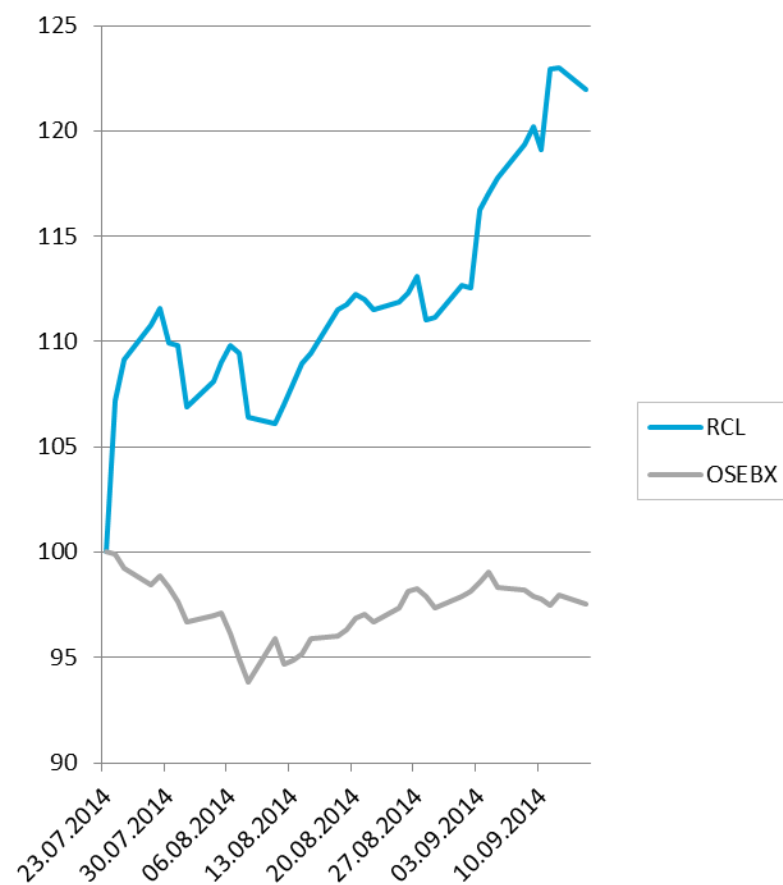
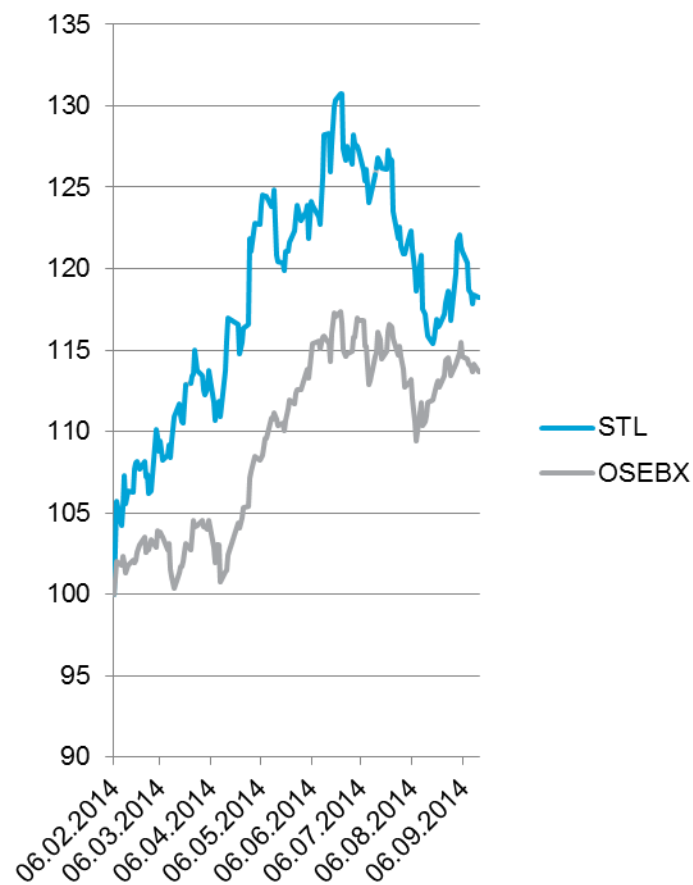
Vår rolle - effektiv allokering av kapital



Finansielle mål gir verdiskaping



Tydelige mål gir kurseffekt



RCLs begrunnelse for finansielle mål

"The company believes that articulating clear and specific goals helps guide internal decision-making as well as better informing investors of the path of the business."

Hvorfor finansielle mål?

- Gode prosesser og analyser i forkant
- Bedre beslutningsgrunnlag
- Langsiktig verdiskaping

Folketrygdfondets forventninger

- Konkrete finansielle mål:
 - Kapitalstruktur
 - Vekst
 - Kapitalavkastning
 - Kapitalkostnad
 - Tydelig og forutsigbar utbyttepolitikk



- Kommunikasjon og rapportering

Eksempler til etterfølgelse

Fra Marine Harvest 2. kvartalsrapport



GUIDING PRINCIPLE	AMBITION	2014 ACHIEVEMENT
Profitability	ROCE of at least 12% over a cycle (4-5 years)	Q2: 23.9% YTD: 22.9%
Solidity	NIBD/Equity ratio below 50%	NIBD/Equity ratio of 48.3%



GUIDING PRINCIPLE - ISSUE	AMBITION	Q2 2014 ACHIEVEMENT
Safe jobs	No lost time incidents (LTI)	LTIs per million hours worked increased to 13.4. The increase is mainly driven by the inclusion of Morpol.
Healthy working environment	Absenteeism < 4%	Absenteeism of 5.1% in the quarter mainly driven by the inclusion of Morpol.



GUIDING PRINCIPLE - ISSUE	AMBITION	Q2 2014 ACHIEVEMENT
Food quality and safety	Supply seafood with valuable health benefits, preferred for its quality and documented safety	Health targets met
Product innovation	Marine Harvest wants to play an important role in the design and use of products to satisfy customer needs	Introduction of Mowi brand in Japan. Continuous effort with existing brands.



GUIDING PRINCIPLE	AMBITION	Q2 2014 ACHIEVEMENT
Ensure sustainable wild-farmed interaction in the farming activity	Zero escapes	No escape incidents
Ensure healthy stocks minimising diseases and losses in the farming activities	Increase survival rates	Accumulated mortality (in numbers) was 2.25% which is a slight increase from the second quarter of 2013 due to higher mortality in Norway

Trender støtter finansielle mål

- Målstyring, endringstakt og endringsvilje
- Informasjonstilgang, økt globalisering, mer åpenhet
- Benchmarking

Vår oppfordring

Styret og ledelsen i selskapene fastsetter finansielle mål som kommuniseres tydelig til markedet

Eiere, analytikere og rådgivere bør ha tydelige forventninger til styrene i selskapene vedrørende konkrete finansielle mål

Vi skaper verdier for fellesskapet

